

Tolerancja to
dążenie do
zrozumienia innych



Zespół Szkół Rolniczych



Nasza szkoła jest szkołą tolerancji, otwartości na drugiego człowieka. Zapraszamy do edukacji osoby z różnych krajów, o różnych poglądach . Nie wykluczamy osób ze względu na ich słabości, ograniczenia fizyczne, psychiczne.

Tolerancja to dążenie do zrozumienia innych.

Tolerancja – czy to tylko hasło ?



Dlaczego nie należy oceniać ludzi po ich zachowaniu?

Cechy zespołu Aspergera:

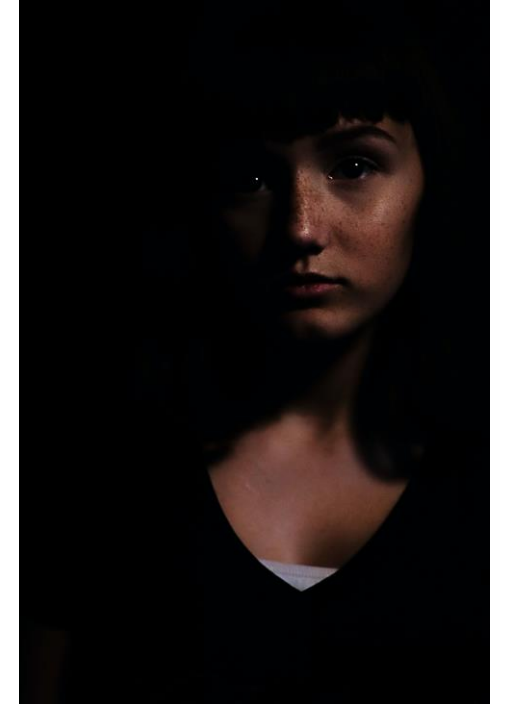
- brak empatii
- Problemy z interakcjami społecznymi
- kłopoty z porozumiewaniem się,
- problemy z tworzeniem więzi emocjonalnych i zawieraniem przyjaźni,
- ograniczona komunikacja niewerbalna,
- zaburzenia mowy,
- pedantyczny język,
- wyuczone zachowania wykonywane według schematu,
- specjalistyczne zainteresowanie jedną dziedziną.

Objawy zaburzeń ze spektrum autyzmu:

- Problemy z komunikacją
- Interakcjami społecznymi
- Zachowania agresywne

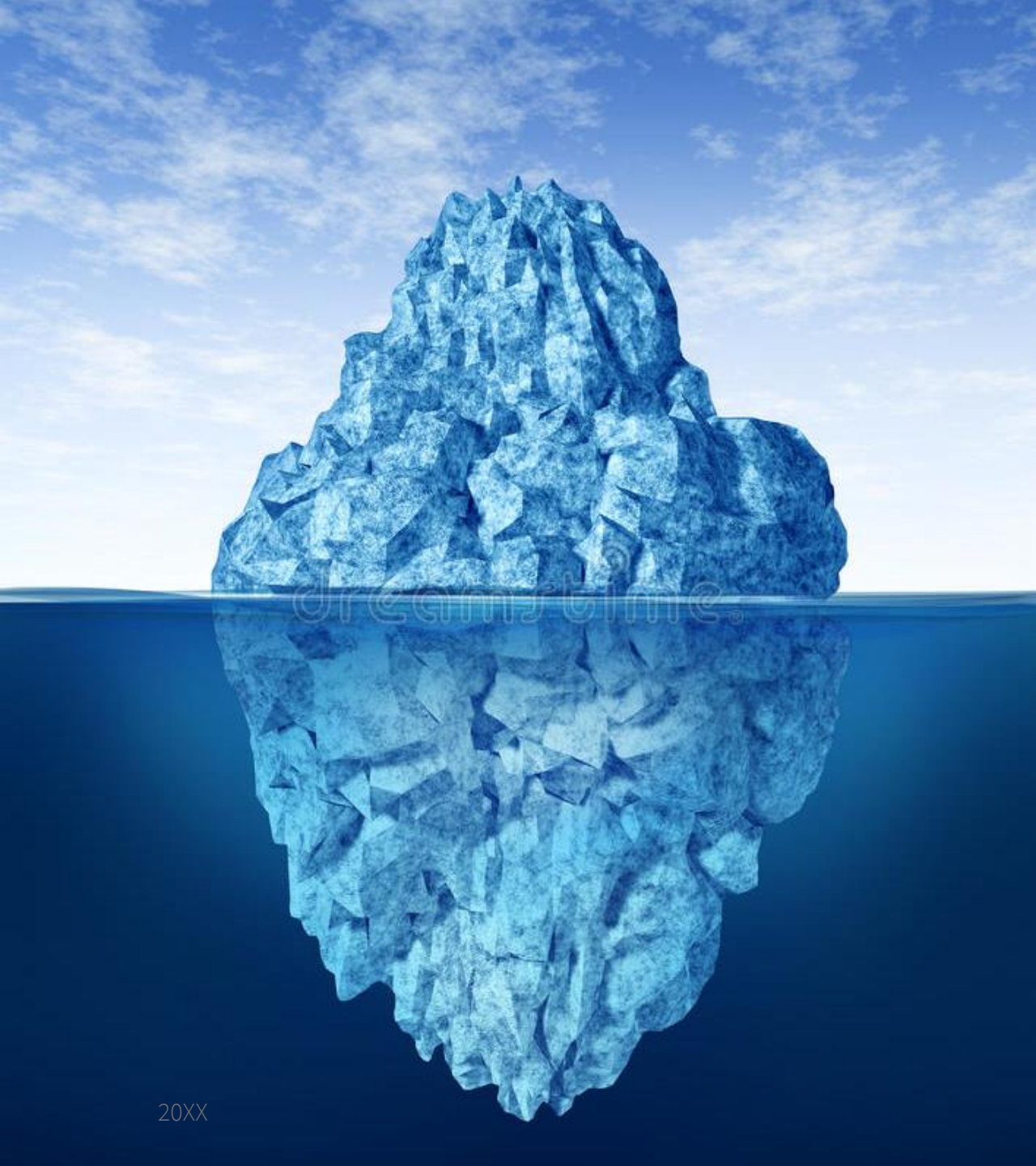
Zaburzenia współwystępujące:

- niepełnosprawność intelektualna: 60%
- ADHD: 50%
- zaburzenia lękowe: 30-50%
- epizod depresji: do 40%
- zaburzenia afektywne dwubiegunowe: 10%
- jakiegokolwiek zaburzenia psychiczne poza ASD: 70-100%



Zapamiętaj !!

- Nie zawsze niestosowne zachowanie społeczne wynika ze złej intencji danej osoby, czasami wynika z jej choroby i ograniczeń.
- Wykaż się empatią i tolerancją wobec inności innych.
- Nie reaguj agresją na zachowania innych, być może właśnie ta osoba potrzebuje Twojego zrozumienia i wsparcia.
- Staraj się dotrzeć do źródła zachowania danej osoby.



Czubek góry lodowej – to widzimy w kontakcie z drugą osobą. Widzimy jej zachowanie, efekt.

To czego nie widzimy, o czym nie wiemy .

- Niepełnosprawność intelektualną lub fizyczną
- Przeszłość
- Choroby
- Kompleksy
- Złe samopoczucie
- Złe doświadczenia
- Dobre doświadczenia
- Problemy
- Radość
- Sytuacje rodzinną

Zachowanie człowieka to wieloaspektowe zjawisko. Mają na nie wpływ czynniki wewnętrzne i zewnętrzne, fizyczne i psychiczne, świadome i nieświadome. Ludzkie działania mogą być konsekwencją poniższych uwarunkowań.

- Osobowość**
- Kultura**
- Środowisko**
- Doświadczenie**
- Potrzeba realizacji potrzeb**